

階層別

	男性	女性	幼児	小学生	中学生	高校生	大学生	一般男	一般女	高齢男	高齢女	合計
団体	14,463	36,688	2,184	2,736	634	188	1,619	2,322	14,560	8,512	18,396	51,151
個人	36,252	24,444	5,068	12,008	5,075	3,305	1,085	7,514	10,716	12,796	3,129	60,696
合計	50,715	61,132	7,252	14,744	5,709	3,493	2,704	9,836	25,276	21,308	21,525	111,847

月別利用者数

	4月	5月	6月	7月	8月	9月	10月	11月	12月	1月	2月	3月	合計
団体	4,221	4,425	4,824	4,255	3,402	5,257	4,432	4,351	4,358	3,726	4,137	3,763	51,151
個人	5,078	5,144	5,029	5,644	5,521	5,261	5,096	4,921	4,446	4,223	4,633	5,700	60,696

部屋別時間帯別稼働率

時間帯	中会議室	小会議室	工芸室	和室①	和室②	2F会議室	体育(入)	体育(中)	体育(奥)	料理室	舞台	全体
午前	77.4	69.8	95.7	48.9	39.1	79.8	88.9	94.9	96.8	21.7	27.1	67.3
午後①	77.5	79.2	98.6	71.4	64.3	77.4	95.1	92.7	90.1	15.2	15.3	70.6
午後②	69.0	65.7	93.6	37.1	31.2	73.9				11.6	10.3	49.1
夜間	61.6	61.1	53.0	2.7	1.8	24.2	75.7	72.5	90.8	1.6	6.9	41.1
平均	71.4	68.9	85.2	40.0	34.1	63.8	86.6	86.7	92.6	12.5	14.9	57.0

利用料金

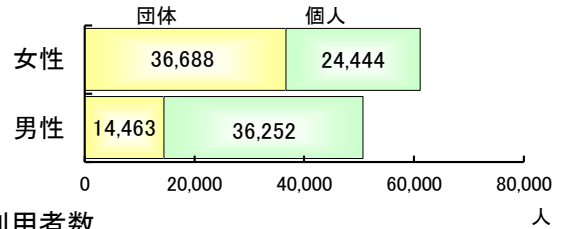
	4月	5月	6月	7月	8月	9月	10月	11月	12月	1月	2月	3月	合計
利用料金	357,450	358,080	358,270	358,330	300,100	370,240	369,510	348,630	312,340	321,860	326,700	314,430	4,095,940
減免金額	22,480	26,770	40,100	24,750	35,210	33,930	28,030	31,810	45,250	23,310	30,850	124,870	467,360
合計	379,930	384,850	398,370	383,080	335,310	404,170	397,540	380,440	357,590	345,170	357,550	439,300	4,563,300
減免率	5.9	7.0	10.1	6.5	10.5	8.4	7.1	8.4	12.7	6.8	8.6	28.4	10.0

図書貸出数

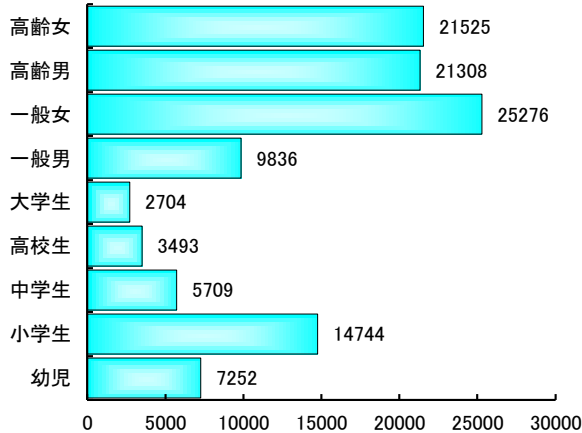
	4月	5月	6月	7月	8月	9月	10月	11月	12月	1月	2月	3月	合計
26年度	1,616	1,661	1,530	1,846	1,922	1,749	1,677	1,578	1,294	1,573	1,560	1,626	19,632
25年度	1,756	1,692	1,647	1,801	1,996	1,743	1,646	1,550	1,446	1,512	1,428	1,620	19,837
前年比	92.0%	98.2%	92.9%	102.5%	96.3%	100.3%	101.9%	101.8%	89.5%	104.0%	109.2%	100.4%	99.0%

1) 利用者数

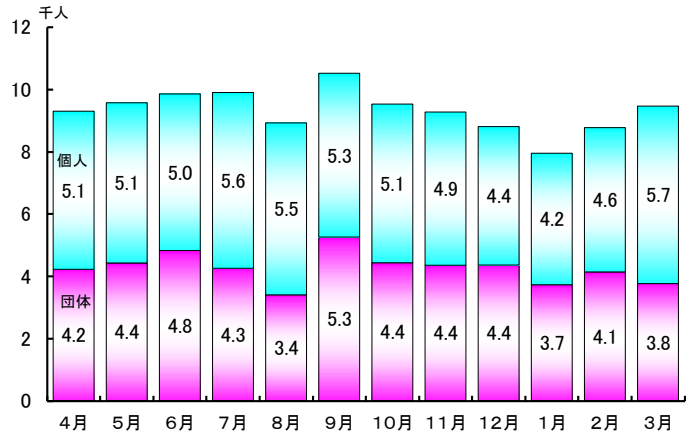
	開館日数	団体	個人	合計	人/日	前年比
25年度	345	53,398	57,796	111,194	322.3	100.0%
26年度	345	51,151	60,696	111,847	324.2	100.6%



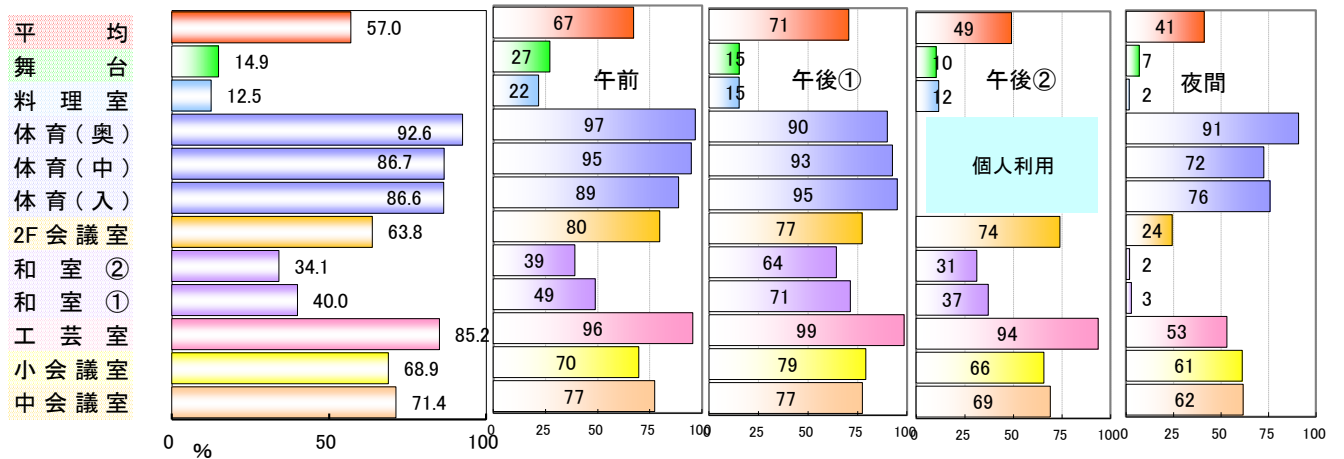
2) 利用者階層別



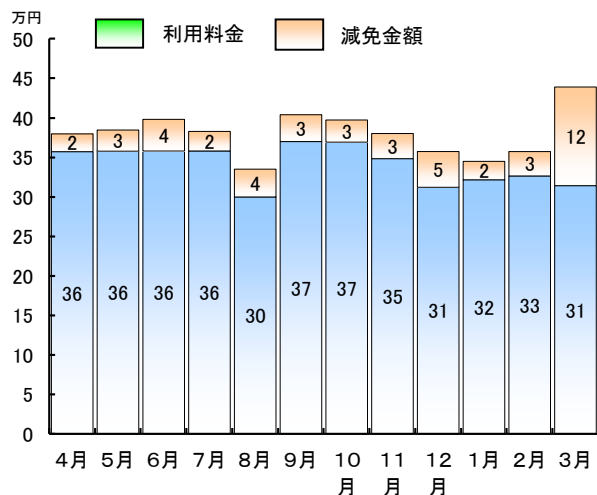
3) 月別利用者数



4) 部屋別時間帯稼働比率



5) 月別利用料金



6) 月別図書貸し出し数

